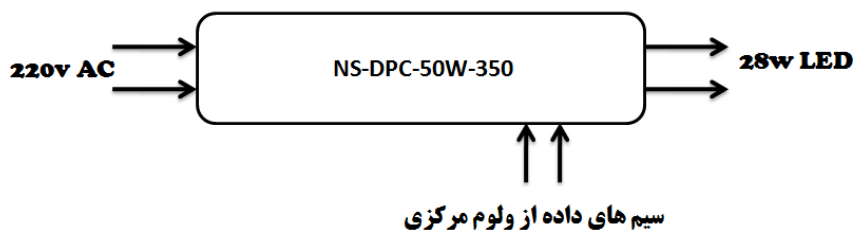
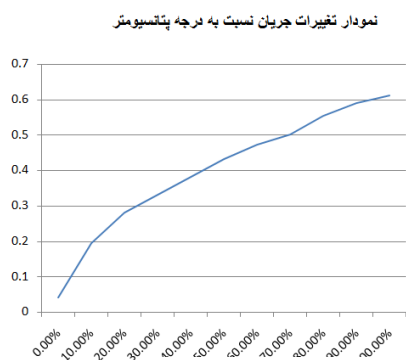


جدول مشخصات فنی NS-DPC-50W-350	
NURSAL	برند
دراپور ال ای دی دایمر دار	نوع محصول
DC ولت 70-80	رنج ولتاژ خروجی
24 وات	توان ال ای دی ها
350 میلی آمپر با تفرانس 5 درصد	جریان خروجی
نیمه بردی - آلومینیوم به صورت نبشی زیر و کنار برد	بدنه (IP)
ایزوله	ایزولاسیون ورودی و خروجی
جریان ثابت	نوع درایور
دارد - به صورت دریافت داده از سیستم مرکزی اختصاصی	قابلیت کاهش نور
صفر - 15 درصد تا 100 درصد به صورت (تقریباً خطی)	میزان کاهش نور
245-185 ولت AC با فرکانس 50 هرتز	بازه ولتاژ ورودی
0.95	ضریب توان در حداکثر بار
0.75	ضریب توان در حداقل توان
35-25 درصد	THD
بالای 89 درصد در مدل دایمر دار	راندمان در حداکثر نور
500 میلی ثانیه / 200 میلی ثانیه	زمان روشن شدن / خاموش شدن
سیم 1 در نیم	نوع اتصالات ورودی و خروجی
سیم 1 * 0.25	نوع اتصالات سیم داده
تقریباً خطی - مطابق نمودار شماره 1	منحنی کاهش و افزایش نور با ولوم
عرض : 3.5 سانتی متر طول 13 سانتی متر ارتفاع 3.5 سانتی متر	ابعاد



آموزش نصب درایور ال ای دی

۱- ابتدا سیم های قرمز و سیاه ضخیم (به اندازه ۱ در نیم) در خروجی درایور ال ای دی را به سیم های مثبت و منفی ال ای دی متصل نمایید

۲- سیم داده مثبت درایور به رنگ قرمز نازک (قطر سیم ۱ در ۰.۲۵) را به پایه +O2 در روی کنترلر متصل نمایید

۳- سیم داده منفی درایور به رنگ آبی نازک (قطر سیم ۱ در ۰.۲۵) را به پایه -O2 متصل نمایید

۴- سیم های قهوه ای و آبی ورودی درایور ال ای دی به ضخامت ۱ در ۰.۵ را به برق ۲۲۰ متصل نمایید

۵- یک آداپتور DC ۱۲ ولت به مازول کنترلر متصل نمایید

بعد از متصل کردن تغذیه برد کنترلر LED قرمز رنگ به صورت دایم روشن خواهد بود که نشانگر وجود تغذیه و کارکرد میکرو کنترلر میباشد

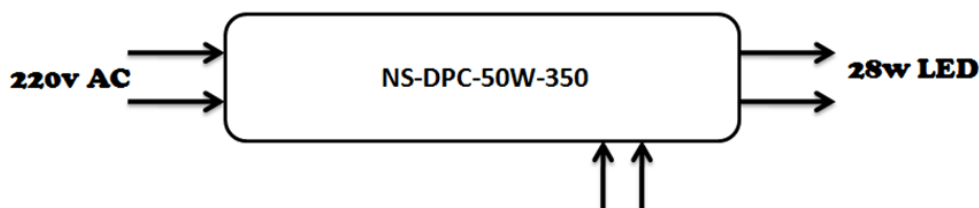
با تغییر مقدار پتانسیومتر از سمت چپ به راست نور ال ای دی هم کم و زیاد میشود . با تغییر پتانسیومتر ال ای دی نارنجی چشمک میزند

نکته مهم :

در اتصال سیمهای داده دقت کنید که اشتباهی به خروجی درایور متصل نشود . در این صورت آی سی بافر خروجی برد کنترلر میسوزد (یک عدد آیسی زاپاس موجود میباشد)

سیم های داده مثبت به تعداد درایور ها میتوانند با هم مشترک شوند

سیم های داده منفی به تعداد درایور ها میتوانند مشترک شوند



سیم های داده از ولوم مرکزی

سیم قرمز سیم مثبت داده و سیم آبی سیم منفی داده

سیم قرمز نازک (داده) به پایه +O2 متصل شود سیم آبی نازک (داده) به پایه -O2 متصل شود